



# ABV – Agrandissement du réservoir Sur le Mont

05.12.2019

# Principales étapes du PDDE / PIEP (2015)

- + STAP de Delley : remplacement et renforcement de la station de pompage existante **Fait (2016-2017)**
- + STAP de Condémine : augmentation des capacités de pompage à 4'500 m<sup>3</sup>/j, rénovation de la chambre à vanne du réservoir, démolition de l'ancien réservoir de 300 m<sup>3</sup> **Fait (2017-2018)**
- + Conduite entre le réservoir de Condémine et le réservoir de l'Allou : augmentation du calibre, rénovation et construction de nouvelles chambres de comptage **Fait (2017)**
- + Réservoir Sur le Mont : agrandissement du réservoir de 2'500 à 5'000 m<sup>3</sup> **Travaux en cours**
- + Station de filtration de Portalban : construction d'une nouvelle usine, avec augmentation de la capacité de production et amélioration du traitement **Étude en cours**
- + Station d'ultrafiltration de Cudrefin : augmentation de la capacité de production de 3'000 à 4'500 m<sup>3</sup>/j, ajout d'une ozonation **A venir**
- + Autres travaux : réservoir de l'Allou, STAP de Praz, renforcement de conduites **A venir, selon opportunités**

# Agrandissement du réservoir Sur le Mont

Situation avant le début des travaux – extérieur du réservoir



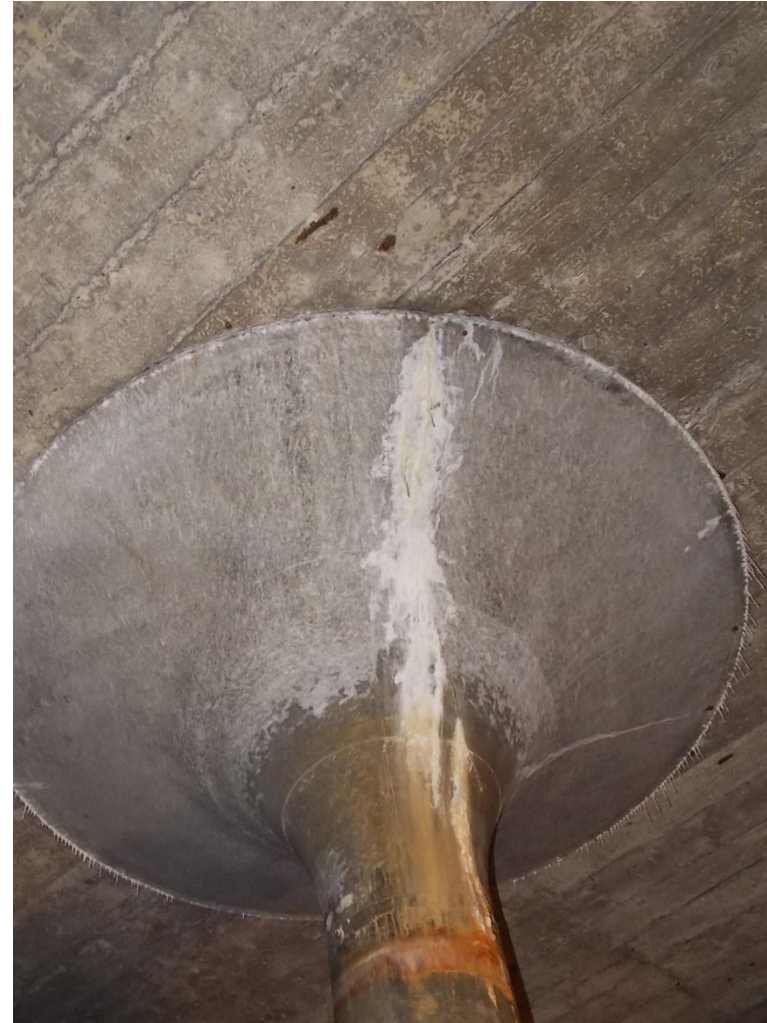
# Agrandissement du réservoir Sur le Mont

Situation avant le début des travaux – chambre à vannes



# Agrandissement du réservoir Sur le Mont

Situation avant le début des travaux - cuves



# Agrandissement du réservoir Sur le Mont

## Principales caractéristiques des travaux

- + Capacité actuelle du réservoir :
  - Réserve alimentaire : 1'500 m<sup>3</sup> ;
  - Réserve incendie : 1'000 m<sup>3</sup> ;
- + Capacité du réservoir après agrandissement :
  - Réserve alimentaire : 4'000 m<sup>3</sup> ;
  - Réserve incendie : 1'000 m<sup>3</sup> ;
- + Travaux prévus dans le cadre du projet d'agrandissement du réservoir (sous exploitation) :
  - Extension des deux cuves en béton armé
  - Assainissement de la structure de la chambre à vanne et des parties de cuves conservées ;
  - Renouvellement complet de l'appareillage hydraulique du réservoir ;
  - Alimentation électrique, et divers travaux de mise aux normes de l'ouvrage.
- + Entreprises chargées des travaux :
  - Génie civil : Grisoni-Zaugg SA
  - Appareillage : Despraz SA
  - Automatisme, régulation : Rittmeyer AG
  - Divers travaux : RBM Electricité, Soagesmat, ROMAG, Breschan, Pol'Eau, Groupement forestier Broye-Vully, Groupe E, Ziggy peinture, Stephan SA

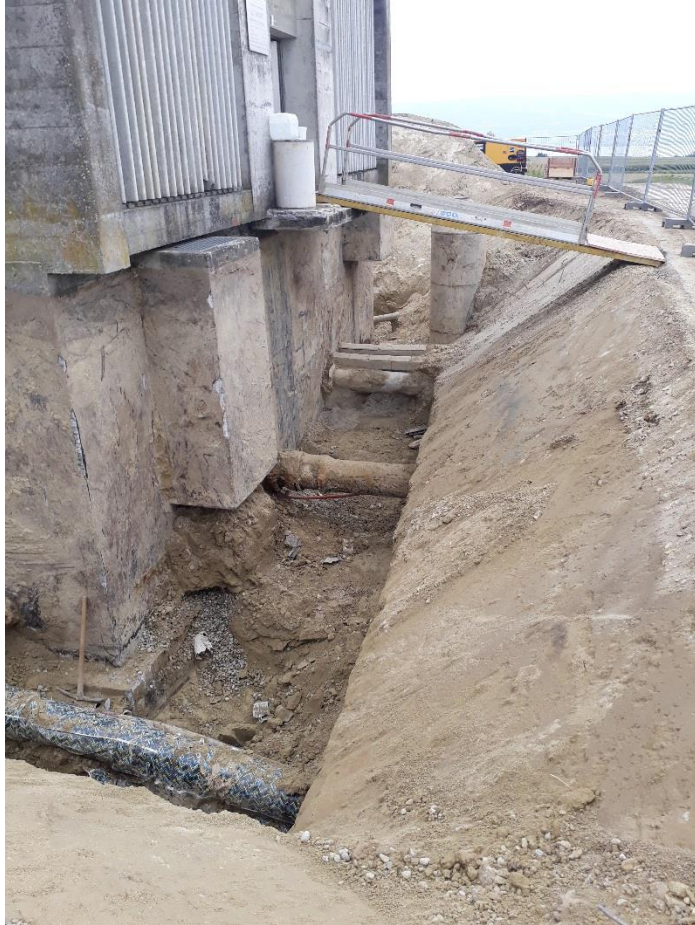
# Agrandissement du réservoir Sur le Mont

Travaux de défrichage et de dessouchage



# Agrandissement du réservoir Sur le Mont

Travaux de déviation de conduites devant la chambre à vannes





# Agrandissement du réservoir Sur le Mont

## Travaux de terrassement



# Agrandissement du réservoir Sur le Mont

Travaux de désamiantage



# Agrandissement du réservoir Sur le Mont

Cuve gauche : travaux de démolition de la dalle et des piliers par sciage



# Agrandissement du réservoir Sur le Mont

Cuve gauche : travaux d'hydro-démolition du béton



# Agrandissement du réservoir Sur le Mont

Réalisation du radier des nouvelles cuves



# Agrandissement du réservoir Sur le Mont

Réalisation des murs des nouvelles cuves



# Agrandissement du réservoir Sur le Mont

Assainissement de la chambre à vanne : sciage de portes, réfection du béton, etc...



# Agrandissement du réservoir Sur le Mont

Pose d'une nouvelle conduite d'alimentation électrique et d'un nouveau collecteur d'évacuation des eaux





# Agrandissement du réservoir Sur le Mont

Suite des travaux à venir, échéancier prévisionnel

- + Finalisation des travaux de béton armé pour l'agrandissement de la cuve gauche : d'ici fin 2019, en fonction de la météo.
- + Équipements hydrauliques de la chambre à vanne : hiver 2020.
- + Basculement des cuves : mise en service de la cuve gauche, raccordements extérieurs définitifs de l'ouvrage, mise hors service de la cuve droite : fin de l'hiver 2020.
- + Démolition et agrandissement de la cuve droite : printemps 2020.
- + Mise en service cuve droite agrandie : été 2020.
- + Travaux de remblaiement, aménagement extérieurs : été 2020.
- + Travaux de reboisement : automne 2020.

# Agrandissement du réservoir Sur le Mont

Merci pour votre attention...

