

**ABV - ASSOCIATION INTERCOMMUNALE POUR  
L'ALIMENTATION EN EAU DES COMMUNES VAUDOISES  
ET FRIBOURGEOISES DE LA BROYE ET DU VULLY**

STAP DE DELLEY, STAP DE CONDÉMINE ET CONDUITE VERS L'ALLOU  
PHOTOS CHANTIER

Lausanne, le 14 juin 2018  
VD06368

**CSD INGENIEURS SA**  
Chemin de Montelly 78  
Case postale 60  
CH-1000 Lausanne 20  
t +41 21 620 70 00  
f +41 21 620 70 01  
e lausanne@csd.ch  
www.csd.ch

## **TABLE DES MATIÈRES**

1.	Liste des intervenants	4
2.	STAP de Delley	6
3.	STAP de Condémine	23
4.	Conduite vers l'Allou	42

## **1. LISTE DES INTERVENANTS**

### **Liste des principaux intervenants :**

<u>Maître d'ouvrage</u>	ABV – Association intercommunale pour l'alimentation en eau des communes vaudoises et fribourgeoises de la Broye et du Vully
<u>Ingénieur</u>	CSD Ingénieurs SA
<u>Génie civil</u>	Grisoni-Zaugg SA
<u>Appareillage et conduites inox</u>	Despraz SA
<u>Electricité</u>	RBM Electricité
<u>Télégestion, Automatisation</u>	Rittmeyer AG
<u>Portes inox, trappes d'accès</u>	Breschan AG
<u>Déshumidification</u>	Soagesmat SA
<u>Peintures</u>	Ziggy Peinture Sàrl



## **2. STAP DE DELLEY**



Ancienne STAP de Delley





Ancienne STAP de Delley

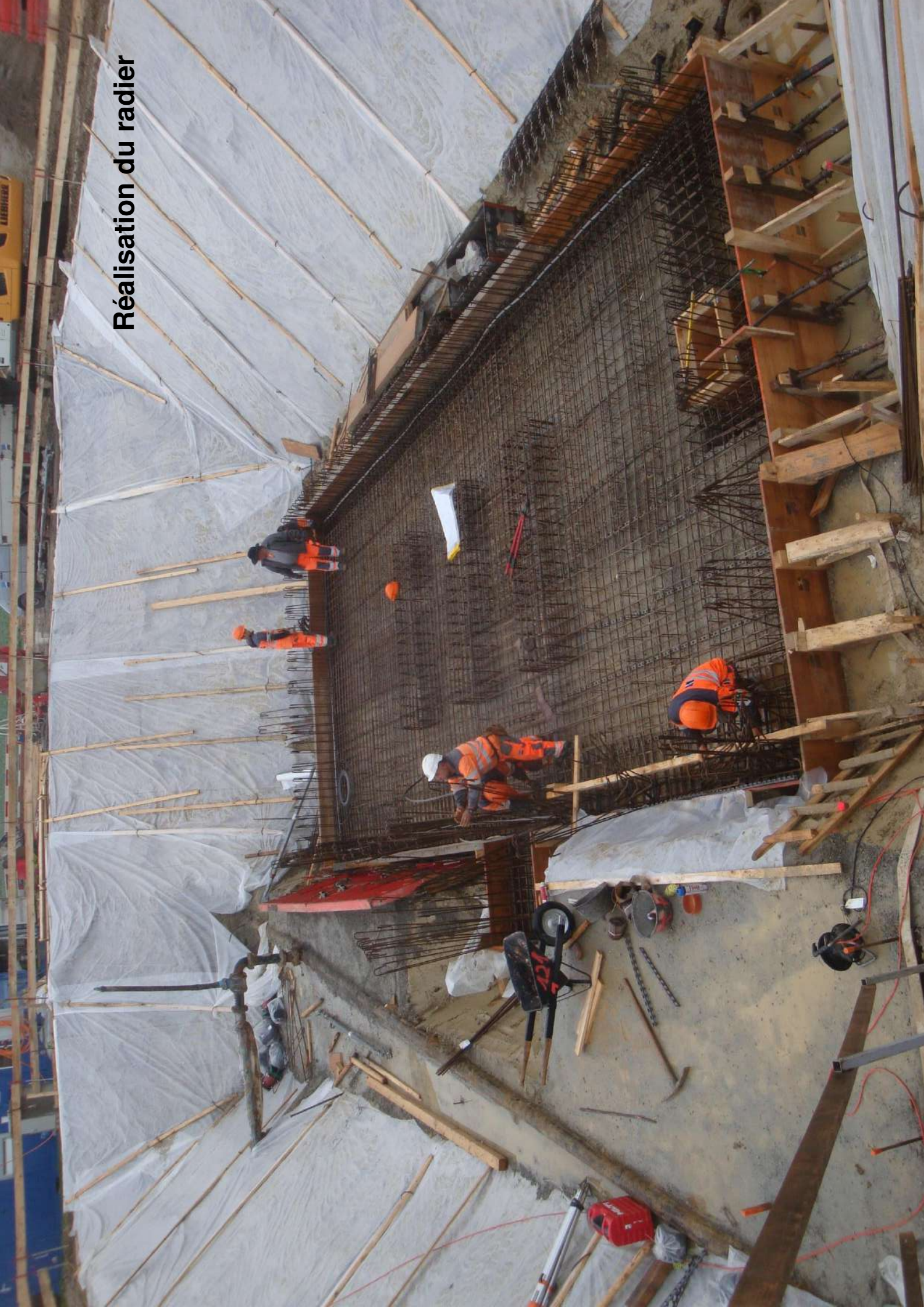




Terrassement



# Réalisation du radier





# Réalisation des murs





# Réalisation des murs







Réalisation des murs



# Réalisation de la dalle





# Appareillage de la STAP





# Raccordements extérieurs





# Étanchéité de la dalle







**Démolition de l'ancienne  
STAP**



Appareillage finalisé





Appareillage finalisé





Appareillage finalisé





# Aménagement extérieur



### **3. STAP DE CONDÉMINE**



Ancienne STAP de  
Condéméine





Ancienne STAP de  
Condémine





Ancienne STAP de  
Condémine







Déviations provisoires  
pour la phase de travaux



# Travaux de démolition







Réalisation du radier





Réalisation des murs





Raccordements extérieurs



# Réalisation des murs







Finalisation des travaux  
de béton armé





Livraison des moteurs de pompes

# Pose des pompes







Appareillage de la STAP





Appareillage de la STAP



# Raccordements extérieurs





Appareillage finalisé





# Aménagement extérieur





# Démolition de l'ancien réservoir Condémine





## **4. CONDUITE VERS L'ALLOU**





Construction de la  
chambre de Montet-  
Village





Construction de la  
chambre Montet-Village

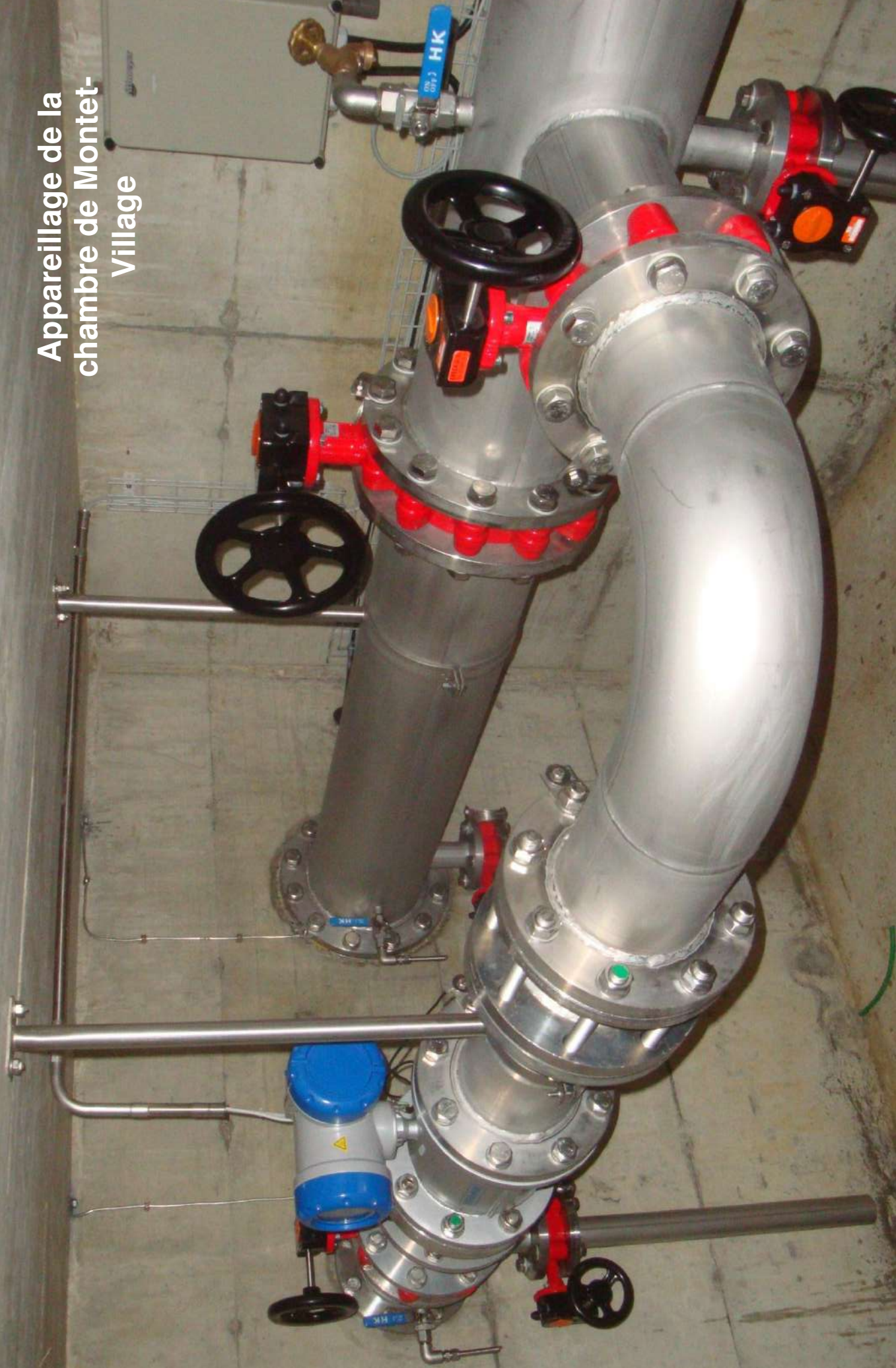




Étanchéité de la chambre  
de Montet-Village



Appareillage de la  
chambre de Montet-  
Village





# Raccordements de la chambre de Montet- Village







Construction de la  
chambre Bois de l'Allou



Construction de la  
chambre Bois de l'Allou





**Appareillage de la  
chambre du Bois de  
l'Allou**





Appareillage de la  
chambre du Bois de  
l'Allou





# Réalisation des fouilles pour pose de conduites d'eau





Pose conduite fonte DN  
250/300





Pose conduite fonte DN  
250/300





Appareillage en fouille







**Appareillage en fouille**





Réalisation d'un forage dirigé





Réalisation d'un forage dirigé



# Restitution des terres aux exploitants

