

CUDREFIN

# Une eau ultrafiltrée à déguster sans modération

**CHANTAL ROULEAU**

Amère, douceâtre, acide, alcaline: l'eau peut être décrite par autant d'adjectifs que ne l'est le vin. Pourquoi ne pas faire une dégustation d'eau alors? Dans le cadre de la journée portes ouvertes de la nouvelle station de traitement de l'eau par ultrafiltration qui a lieu aujourd'hui à l'allée du Port à Cudrefin, de 10h à 14h, les visiteurs seront invités à déguster différentes sortes d'eau. «Il y aura une eau filtrée par notre nouveau système, une autre filtrée par un système moins moderne et une eau minérale du commerce», éclaire le fontainier Jean-Claude Cusin. «Les gens devront indiquer laquelle est la meilleure. Il faut savoir qu'un li-

tre d'eau embouteillée coûte 1,20 franc alors que 1000 litres d'eau produite à la station coûtent 87 centimes.»

Inaugurée hier, la station de traitement par ultrafiltration a été construite par l'association intercommunale pour l'alimentation en eau des communes vaudoises et fribourgeoises de la Broye et du Vully (ABV).

«**C'est le dernier cri** dans le domaine», assure Claude Besnard, le président de l'association qui distribue de l'eau potable à 12 communes de la région, soit Avenches, Bas-Vully, Chevroux, Cudrefin, Delley-Portalban, Domdidier, Gletterens, Haut-Vully, Missy, Saint-Aubin, Vallon et Vully-les-Lacs.

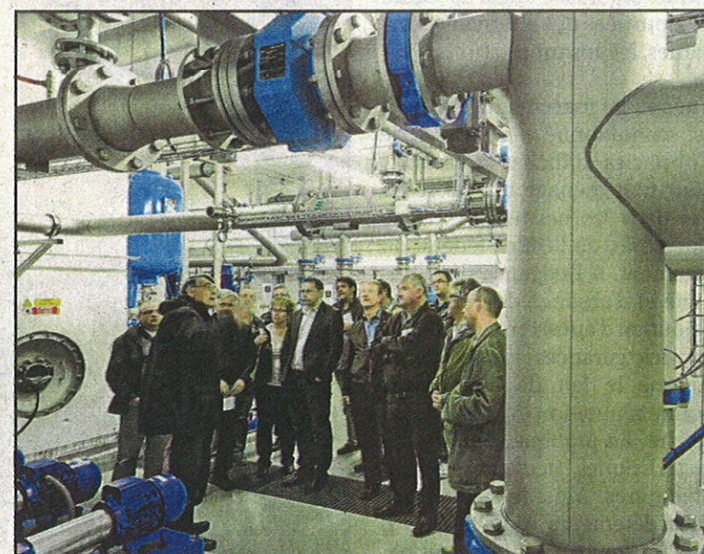
Le montant des travaux - commencés en septembre 2011 - s'est élevé à 4,8 millions de francs. «L'ancienne station était en mauvais état, elle était à bout de souffle», avance le président. Ses rendements étaient en outre devenus insuffisants.

Transformant l'eau du lac en eau potable, la nouvelle station a une capacité de 3000 m<sup>3</sup> par jour, pouvant approvisionner environ 18 500 ménages. En cas de besoin, elle pourrait être augmentée de 50%.

**Comment** est-ce que cela fonctionne? L'eau est tout d'abord captée à 44 mètres de profondeur dans le lac de Neuchâtel puis acheminée au puits d'eau brute de la nouvelle station. Elle

passé ensuite par une préfiltration afin d'enlever les matières les plus volumineuses, avant d'être refoulée à travers un système d'ultrafiltration composé de membranes aux pores minuscules. «Algues, bactéries et même virus sont alors retenus et éliminés de l'eau», commente Jean-Claude Cusin. Ces pores sont 6000 fois plus petits qu'un cheveu humain.

«L'eau est ensuite acheminée aux filtres à charbon actifs», continue le fontainier. «Ceux-ci permettent d'enlever les mauvaises odeurs et de piéger les micro-polluants qui sont dans le liquide.» L'eau est finalement désinfectée avec un souffle d'eau de javel pour assurer l'hygiène parfaite dans l'ensemble du réseau. I



La nouvelle station de Cudrefin a été inaugurée hier, avant la journée portes ouvertes d'aujourd'hui. VINCENT MURITH