



# Rénovation de l'usine EP de Portalban

## Avancement du chantier

Etat au 17.06.2019

**CSDINGENIEURS+**  
INGÉNIEUX PAR NATURE

## Planning du chantier 27.05 – 08.07

Sem. 1: 27-31.05

Préparation de la halle et du système WAC provisoire

Sem. 2: 03-07.06

Changement de surpresseur et travaux de génie civil

Sem. 3: 10-14.06

Travaux de génie civil et pose du revêtement anti-acide

Sem. 4: 17-21.06

Pose du revêtement anti-acide et temps de séchage

Sem. 5: 24-28.06

Montage des systèmes WAC, ClO<sub>2</sub> et de ventilation

Sem. 6: 01-08.07

Mise en service, démontage des anciens systèmes

## Préparation de la halle et du système WAC provisoire



Réservoirs de réactif du système de dosage WAC provisoire, dans la salle des filtres



Système de dosage WAC provisoire protégé avec des planches, et ancienne cuve WAC partiellement démantelée

## Préparation de la halle et du système WAC provisoire



Curage des boues et résidus de WAC dans la cuve pour évacuation et élimination à CRIDEC



Ancienne cuve WAC démantelée

## Changement de surpresseur et travaux de génie civil



Montage du nouveau surpresseur à l'emplacement de l'ancienne cuve WAC



Carottage d'un trou dans le mur de la halle principale pour le système de ventilation

## Changement de surpresseur et travaux de génie civil



Démontage du seuil et de la place d'accès à l'arrière du bâtiment



Carottage d'un trou dans le mur de la halle principale pour le système de ventilation

## Changement de surpresseur et travaux de génie civil



Démontage de la bordure de la route d'accès à la place arrière



Démontage et évacuation des anciens surpresseurs

## Changement de surpresseur et travaux de génie civil



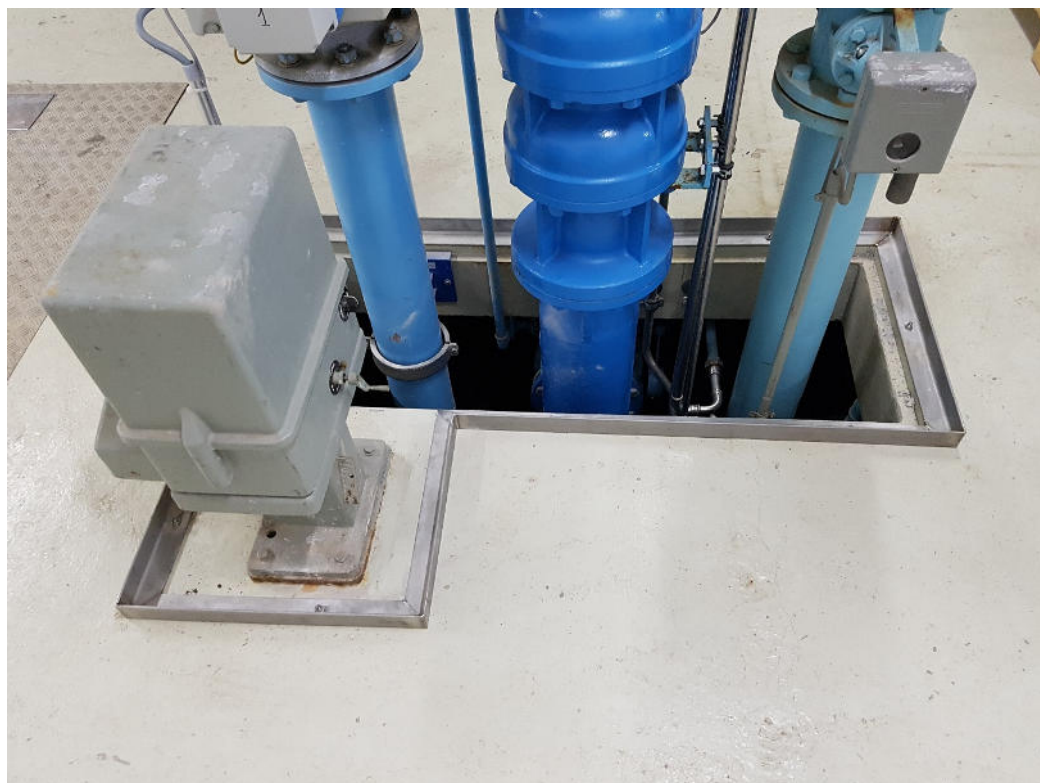
Démontage des socles des anciens surpresseurs



Pose de la nouvelles conduite inox pour le surpresseur



## Changement de surpresseur et travaux de génie civil



Pose des bordures en acier inox autour des 5 puits dans la halle principale

## Changement de surpresseur et travaux de génie civil



Renforcement de la trappe dans la halle principale (vu depuis l'étage inférieur à droite, et supérieur à gauche)

## Travaux de génie civil et pose du revêtement anti-acide



Réalisation du seuil en pente douce, à l'arrière du bâtiment



Finalisation de la dalle en béton à l'arrière du bâtiment

## Travaux de génie civil et pose du revêtement anti-acide



Finalisation de la nouvelle bordure sur la route d'accès à l'arrière du bâtiment. La surface a été bétonnée avec des reste de la dalle sur demande du MO